

# THERMCONTROL

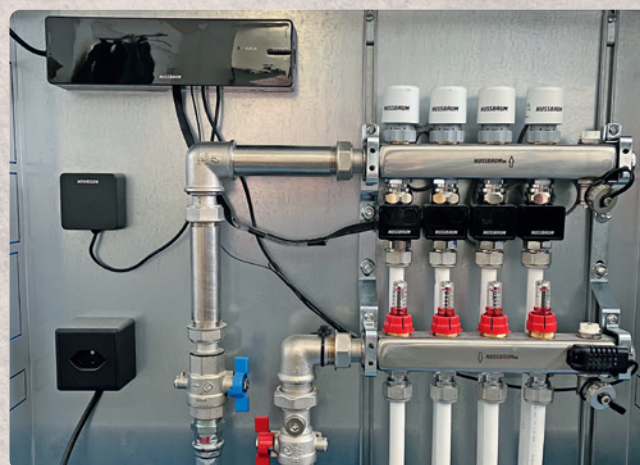
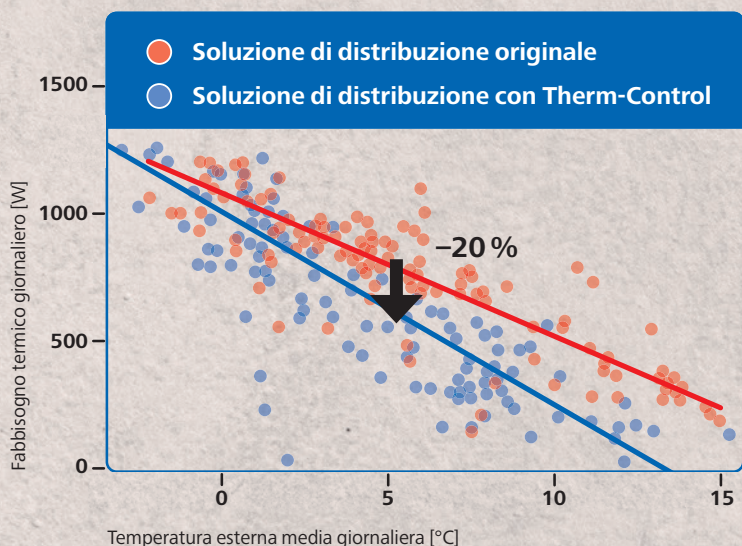
## EFFICIENZA ENERGETICA MISURABILE

Grazie a Therm-Control, l'innovativo sistema di regolazione di singoli ambienti della Nussbaum, gli impianti di riscaldamento a pavimento e i sistemi ad attivazione termica della massa (TABS) esistenti possono diventare ancora più efficienti. Un'analisi della performance eseguita dall'Università di scienze applicate di Lucerna (HSLU) conferma che, in un immobile reale, è possibile ottenere un risparmio energetico fino al 20%.

Con Therm-Control, la Nussbaum offre un sistema che permette una regolazione più efficiente degli impianti di riscaldamento a pavimento. Per calcolare il reale potenziale di risparmio energetico del sistema, la HSLU ha condotto, su incarico della Nussbaum, una relativa analisi della performance. L'analisi è stata effettuata in un periodo di riscaldamento con il vecchio impianto di riscaldamento privo di sistema di comando nonché in due periodi di riscaldamento utilizzando Therm-Control.

**RISPARMIO  
ENERGETICO  
FINO AL  
20%**

**VERIFICATO DALLA  
HSLU Hochschule  
Luzern**



### **Solidi argomenti a favore di Therm-Control**

- A fronte di una temperatura esterna media di 5°C, l'impiego di Therm-Control ha consentito di ridurre del 20% il fabbisogno termico nell'edificio.
- Soprattutto durante il periodo di transizione (primavera e autunno), Therm-Control riduce significativamente il consumo energetico grazie a un comando completamente automatico. La massima efficacia si ottiene con temperature esterne comprese tra 5°C e 15°C (si veda la figura 1).
- Grazie a Therm-Control, il numero di giorni con un'oscillazione della temperatura ambiente superiore a 6 kelvin è stato ridotto del 50%.
- L'utilizzo di Therm-Control aumenta la stabilità termica degli ambienti interni e ne migliora, di conseguenza, il comfort.

**NUSSBAUM<sub>RN</sub>**

Abbiamo pensato a tutto.

# PROGETTO DI MISURAZIONE SIGNIFICATIVO IN UN EDIFICIO REALE



L'immobile «Alte Trotte» di St. Wolfgang a Hünenberg nel Canton Zugo è un edificio a graticcio, ristrutturato nel 1991, costituito da due appartamenti – uno da 3,5 locali con una superficie abitabile di 70 m<sup>2</sup> e una maisonette da 4,5 locali con una superficie abitabile di 140 m<sup>2</sup> – dotati di impianto di riscaldamento a pavimento. Il calore è generato da un impianto di riscaldamento a olio combustibile.

Per l'adeguamento dell'impianto di riscaldamento esistente, tre unità di regolazione Therm-Control sono state incorporate nei distributori del riscaldamento a pavimento – e in totale undici termostati ambiente Therm-Control sono stati installati nelle stanze dei due appartamenti. Per rilevare i dati da analizzare sono stati installati complessivamente dodici sensori di temperatura ambiente e quattro contatori per la misurazione dell'energia termica prelevata.

**Il nostro team è a disposizione in caso di relative domande o per una consulenza senza impegno. Vi preghiamo di contattarci all'indirizzo [therm-control@nussbaum.ch](mailto:therm-control@nussbaum.ch)**

**Elevata economicità e  
ammortamento rapido  
grazie a costi d'investimento  
più bassi rispetto ad altri  
interventi energetici  
nell'edificio.**

**NUSSBAUM<sub>RN</sub>**

**Abbiamo pensato a tutto.**

**Produttore di rubinetterie e sistemi di  
tecnica idrosanitaria e di riscaldamento**

Martin-Disteli-Strasse 26  
Casella postale, CH-4601 Olten  
Tel. 062 286 81 11  
[info@nussbaum.ch](mailto:info@nussbaum.ch)  
[nussbaum.ch](http://nussbaum.ch)